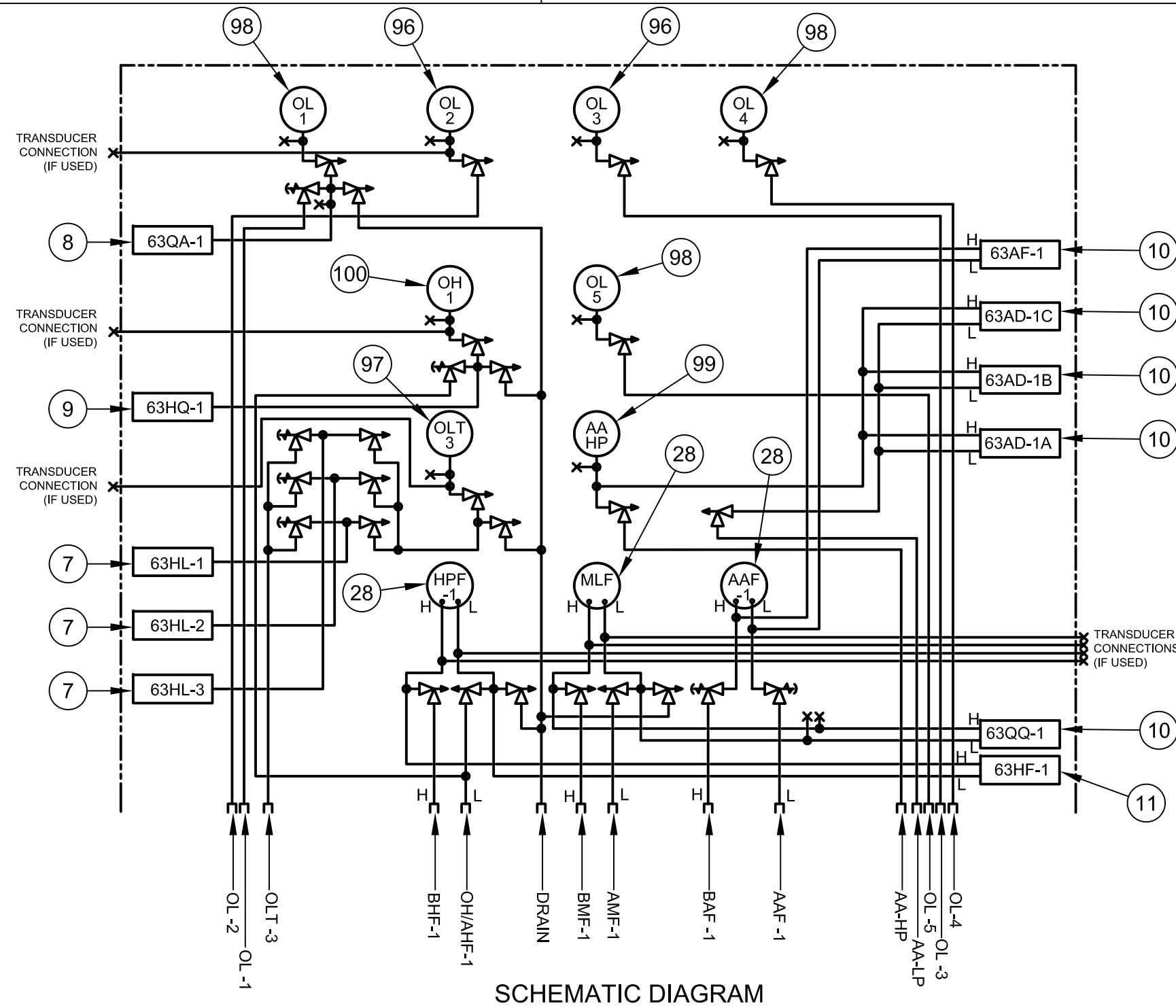


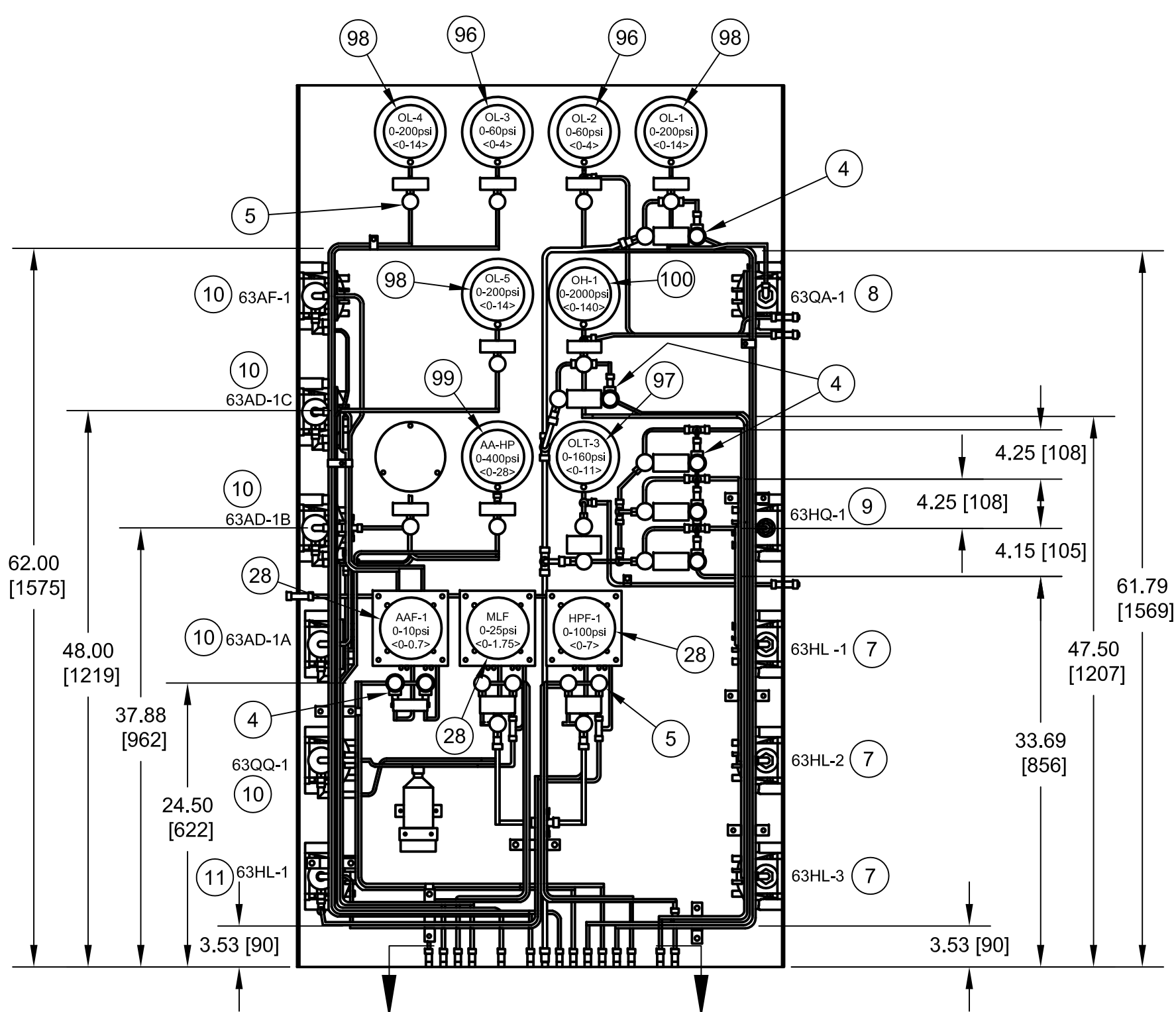
AGM-02-0204-PLA-M-0024
N° PLANO:

NOTES:

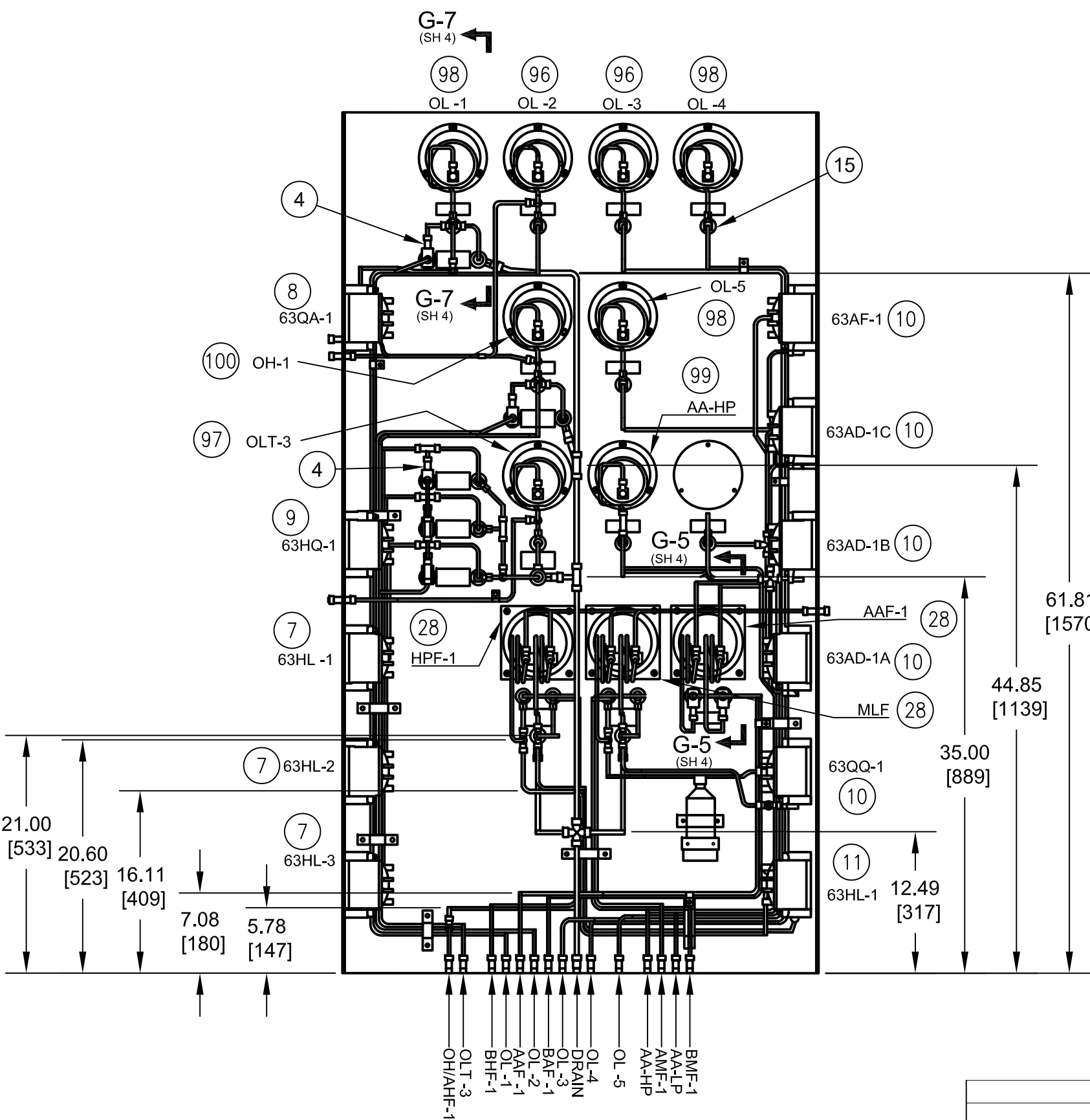
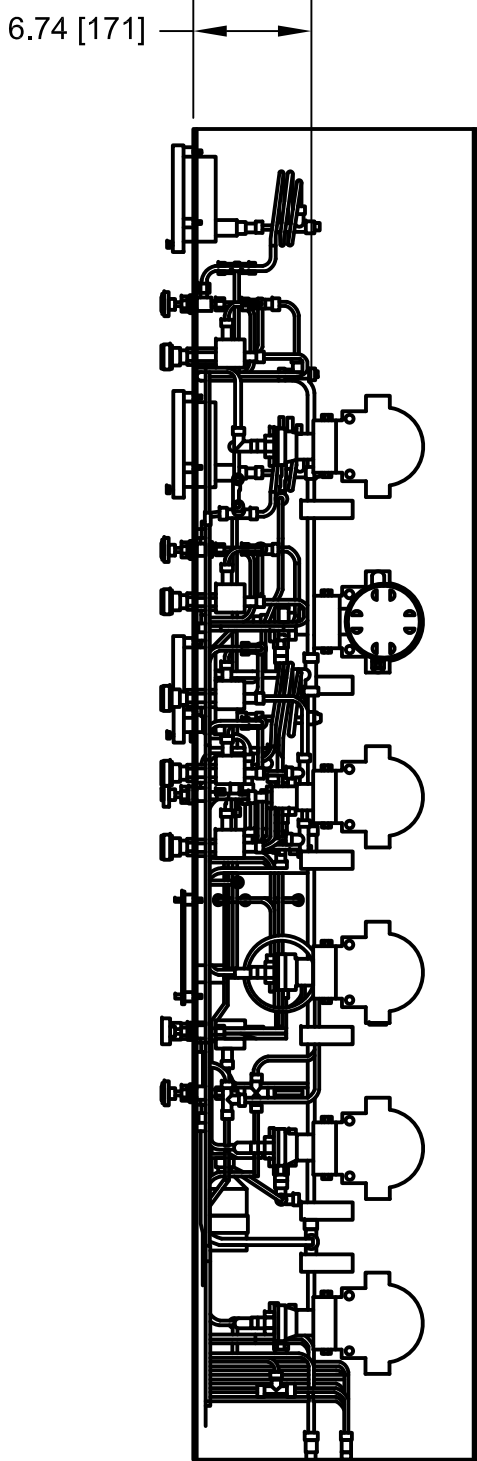
- GENERAL MACHINING APPLIED PRACTICES ARE PER 348A9200.
- PIPING APPLIED PRACTICES ARE PER 351A 3700.
- INSTALL AND SUPPORT TUBING PER 215A4435.
- PIPING WELDS PER ARE P8A-AG1, FIG. PER SPEC. APPENDIX III, FILLER METAL PER COL. AB, UNLESS OTHERWISE SPECIFIED.
- TORQUE BOLTS ARE PER 248A4158.
- GENERAL CONDUIT APPLIED PRACTICES ARE PER 287A1300. CONDUIT APPLIED PRACTICES ARE PER ON SHEET 5.
- ALL TUBING IS 0.25 [5] OD, EXCEPT FOR DRAIN LINES (AFTER DRAIN VALVES) WHICH ARE 0.375 [10] OD AS SHOWN.
- INSURE THAT PRESSURE GAUGES ARE MOUNTED SO THAT GAUGE IS CENTERED IN PANEL HOLE, AND THAT BODY OF GAUGE DOES NOT TOUCH EDGE OF CUT-OUT.
- REFER MLI 0974 FOR LOCATION OF CABINET ON BASE.
- REFERENCE TOOL FIXTURE FOR TUBING LAYOUT AT BOTTOM OF CABINET.
- SYSTEM PARAMETERS AND SPECIFICATIONS ARE BASED ON GE DRAWING 117E4299 (PROVIDED BY CUSTOMER), INCLUDING REQUIREMENTS FOR DUAL FUEL SYSTEMS PER CUSTOMER SCOPE OF WORK.



SCHEMATIC DIAGRAM

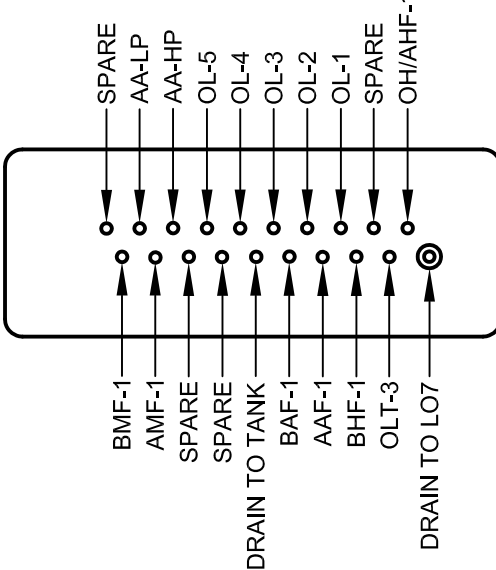


LOOKING AT FRONT OF CABINET
(PANEL (PART 3) SHOWN TRANSPARENT FOR CLARITY)



LOOKING AT REAR OF CABINET
(PANEL (PART 3) SHOWN TRANSPARENT FOR CLARITY)

PARTS LIST			
ITEM	QTY	DEVICE No	VENDOR/MODEL
1	400FT [129120]		1/4"OD x .049 TUBING - SS
2	10FT [3048]		3/8"OD x .049 TUBING - SS
4	7		1/4"NPT NEEDLE VALVE - ANGLED
5	21		1/4"SWAGE NEEDLE VALVE - ANGLED
7	3	63HL-1 63HL-2 63HL-3	PRESSURE SWITCH (4-75 PSI)
8	1	63QA-1	PRESSURE SWITCH (20-180 PSI)
9	1	63HQ-1	PRESSURE SWITCH (200-1750 PSI)
10	5	63AF-1 63AD-1A 63AD-1B 63AD-1C 63QO-1	DIFFERENTIAL PRESSURE SWITCH (3-30 PSID)
11	1	63HF-1	DIFFERENTIAL PRESSURE SWITCH (10-75 PSID)
28	1	AAF-1 HPF-1 MLF	DIFFERENTIAL PRESSURE GAUGE (0-10 PSID) DIFFERENTIAL PRESSURE GAUGE (0-100 PSID) DIFFERENTIAL PRESSURE GAUGE (0-25 PSID)
96	2	OL-2 OL-3	PANEL MOUNT PRESSURE GAUGE (0-60 PSI)
97	1	OLT-3	PANEL MOUNT PRESSURE GAUGE (0-160 PSI)
98	3	OL-1 OL-4 OL-5	PANEL MOUNT PRESSURE GAUGE (0-200 PSI)
99	1	AA-HP	PANEL MOUNT PRESSURE GAUGE (0-400 PSI)
100	1	OH-1	PANEL MOUNT PRESSURE GAUGE (0-2000 PSI)



SECTION: A-A
BASE COUPLING
ARRANGEMENT

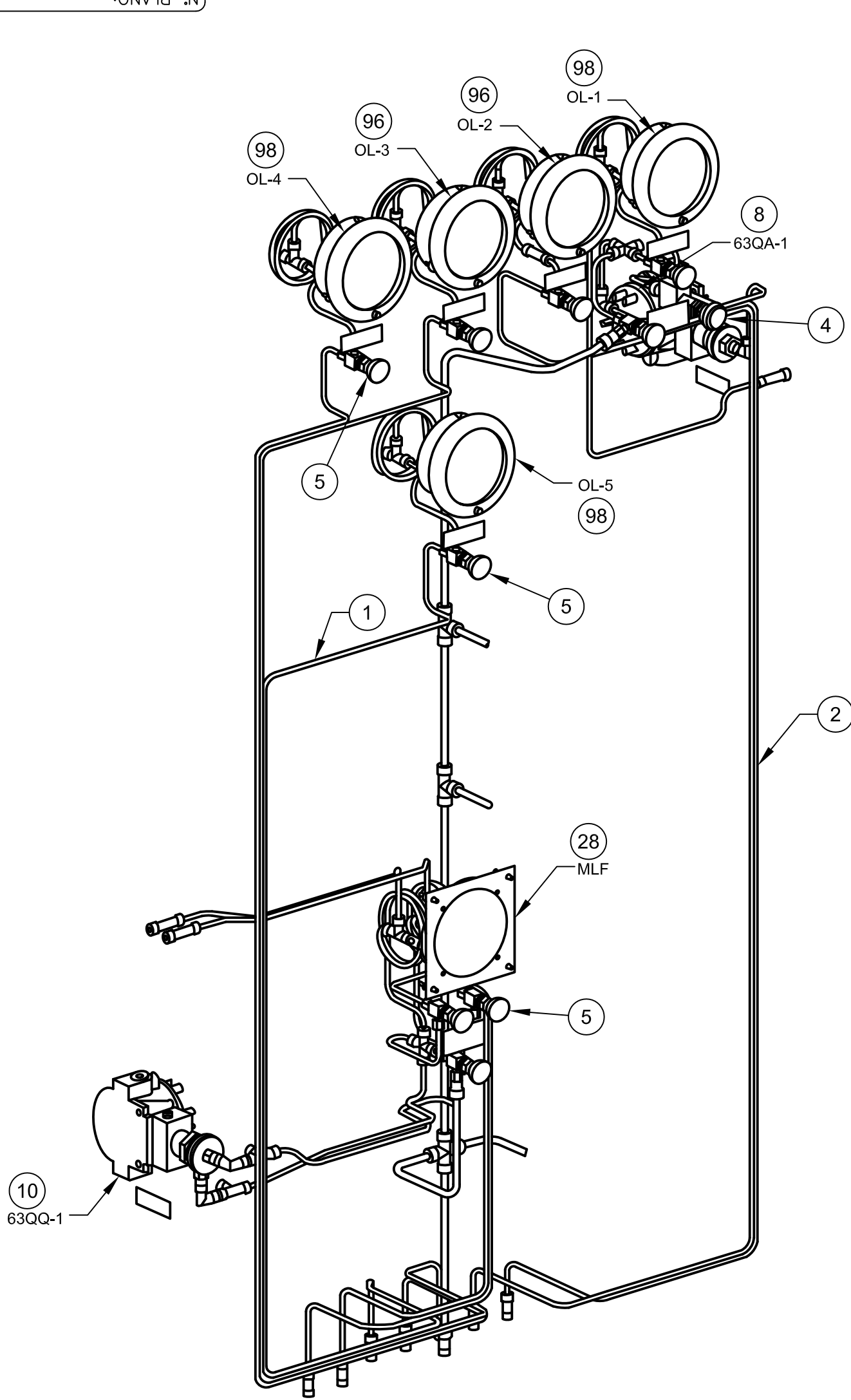
IMPORTANTE
ESTE PLANO FUE ELABORADO EN AUTOCAD V.2008
CUALQUIER MODIFICACION REALIZADA EN CAMPO
DEBERA SER NOTIFICADO A LA UNIDAD
RESPONSABLE.
QUEDA PROHIBIDO CORREGIR ESTE PLANO SIN
AUTORIZACION DE ESTA UNIDAD.
ALL DIMENSIONS IN BRACKETS [] ARE
MILLIMETER, EXPRESSED DIMENSIONS
ARE INCHES
ALL PRESSURES IN BRACKETS < >
ARE kgf/cm², EXPRESSED PRESSURES
ARE PSI

AGM-02-0204-PLA-I-0046 DEVICE SUMMARY		REV	FECHA
DOCUMENTOS DE REFERENCIA			
DERWICK		ProEnergy	
CORPOELEC		SENECA	
AMPLIACIÓN DE LA CAPACIDAD DE GENERACIÓN Y TRANSPORTE DE ELECTRICIDAD EN LA ISLA DE MARGARITA			
GAUGE CABINET ASSEMBLY - ACCESSORY			
DUAL FUEL MOD. UNITS 298034 & 298035			
(MLI 0926)			
PLANO N°:	REV:	PROYECTO:	ESCALA:
PROYECTO N°:	409-2956-1	NONE	PLANO No:
REVISADO:	C. Brown	FECHA:	03/08/11
DIBUJO:	S. Boerckel	DISK N°:	AGM-02-0204-PLA-M-0024
APROBADO:	T. Koontz	ESC./PLOTEO:	
ARCHIVO:	APROBADO:	M. Monticelli	ARCHIVO:
PAGINA:	1	DE:	5

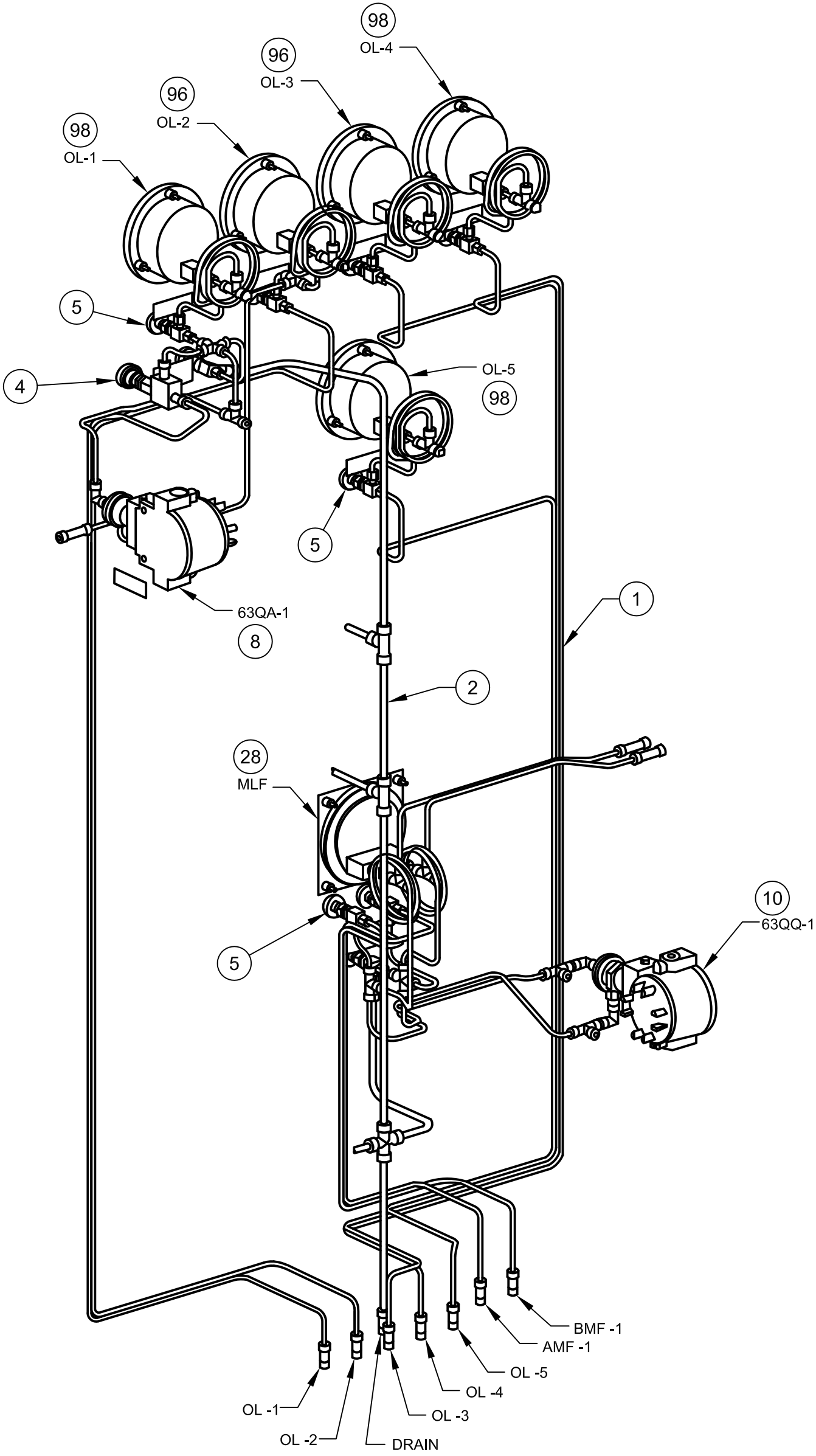
LINIA DE CORTE DE ORIGINAL
LINIA DE CORTE DE COPIA

AGM-02-0204-PLA-M-0024
N° PLANO:

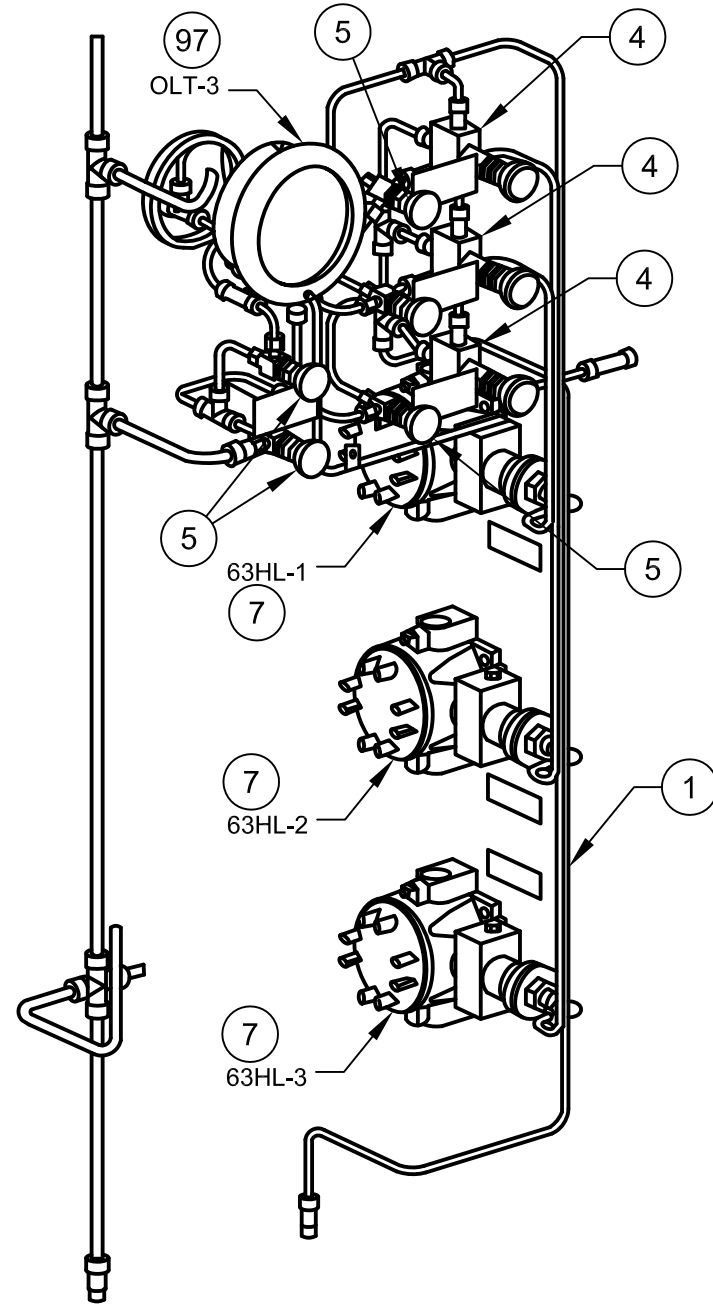
IMPORTANTE
ESTE PLANO FUE ELABORADO EN AUTOCAD V.2008
CUALQUIER MODIFICACION REALIZADA EN CAMPO
DEBERA SER NOTIFICADO A LA UNIDAD
RESPONSABLE.
QUEDA PROHIBIDO CORREGIR ESTE PLANO SIN
AUTORIZACION DE ESTA UNIDAD.
ALL DIMENSIONS IN BRACKETS [] ARE
MILLIMETER, EXPRESSED DIMENSIONS
ARE INCHES
ALL PRESSURES IN BRACKETS < >
ARE kgf/cm², EXPRESSED PRESSURES
ARE PSI



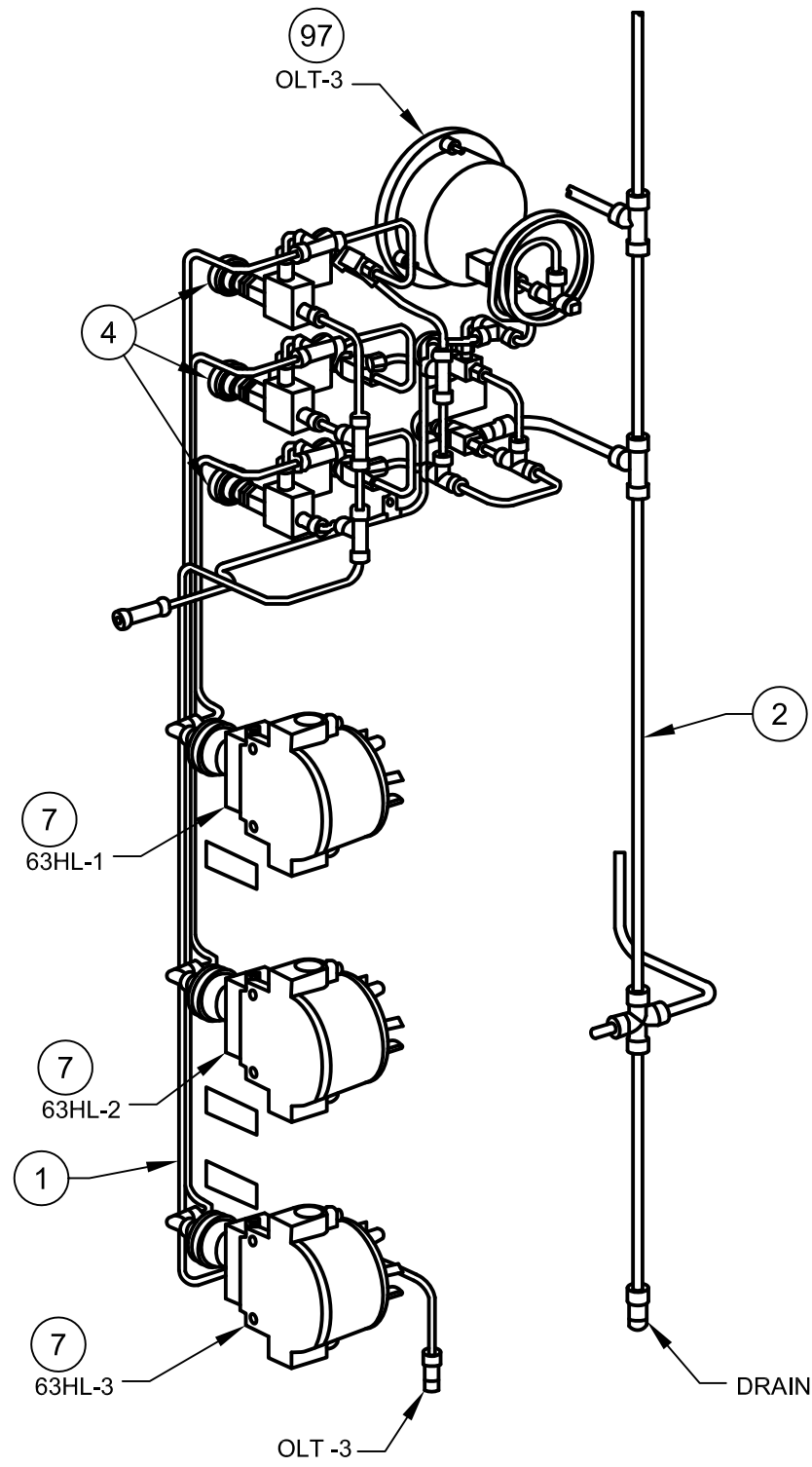
ISOMETRIC VIEW
(LOOKING AT FRONT OF LUBE OIL (OL) GAUGES)



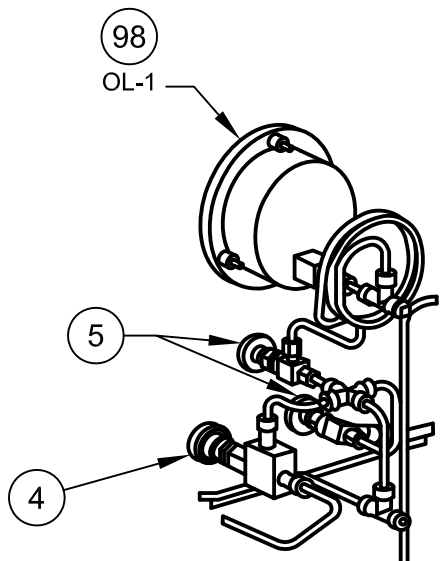
ISOMETRIC VIEW
(LOOKING AT BACK OF LUBE OIL (OL) GAUGES)



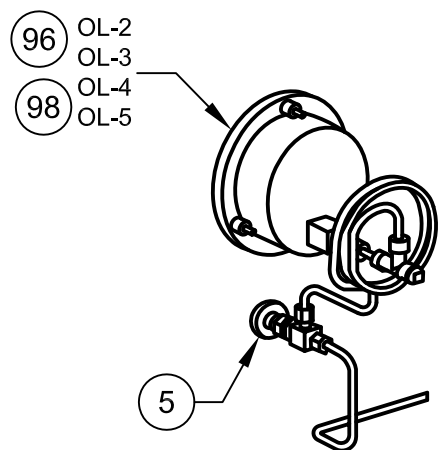
ISOMETRIC VIEW
(LOOKING AT FRONT OF TRIP OIL (OLT) GAUGES)



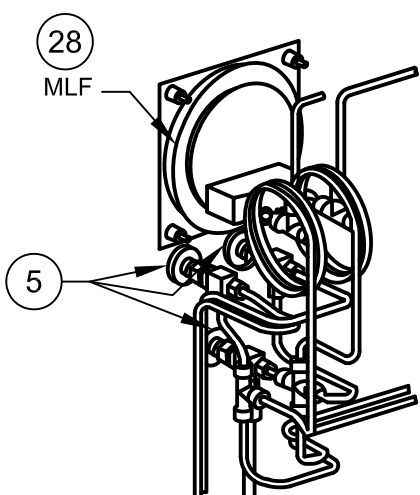
ISOMETRIC VIEW
(LOOKING AT BACK OF TRIP OIL (OLT) GAUGES)



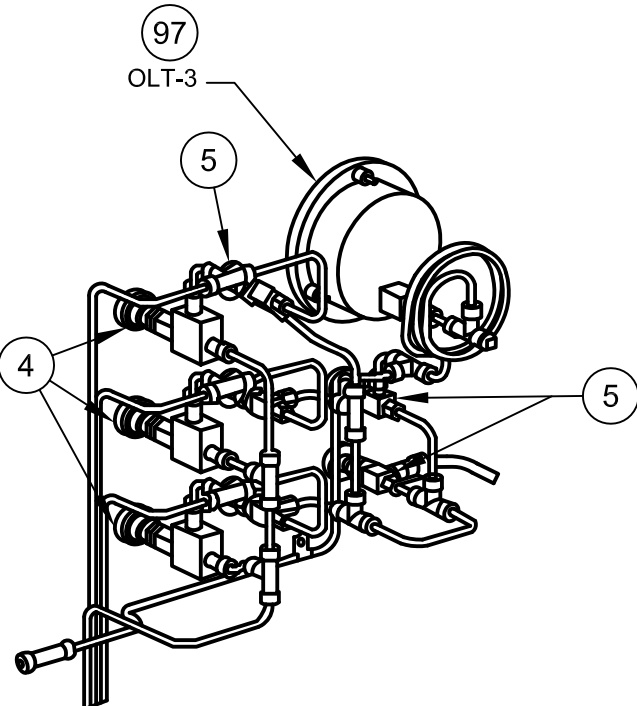
GAUGE ARRANGEMENT
OL-1



GAUGE ARRANGEMENT
OL-2
(SIMILAR TO OL-3, OL-4 & OL-5)



GAUGE ARRANGEMENT
MLF



GAUGE ARRANGEMENT
OLT-3

REF. FABRICANTE		
REF. FABRICANTE	FABRICANTE	O/C:

AGM-02-0204-PLA-I-0046 DEVICE SUMMARY		REV.	FECHA
N° DE DOCUMENTO		DESCRIPCION	
DOCUMENTOS DE REFERENCIA			
<div><div>DERWICK</div><div>ProEnergy</div><div>CORPOELEC</div><div>Electricidad de Caracas</div><div>AGENCIA NACIONAL DE INGENIERIA Y PROTECCION</div><div>SENECA</div></div>			
PROYECTO N°: 409-2956-1		PLANO N°: AGM-02-0204-PLA-M-0024	
CALCULO: C. Brown		ESCALA: NONE	
REVISADO: S. Boerckel		FECHA: 03/08/11	
DIBUJO: APROBADO: T. Koontz		DISK N°	
ARCHIVO:		ESC./PLOTED:	
APROBADO: M. Monticelli		PAGINA: 2 DE: 5	

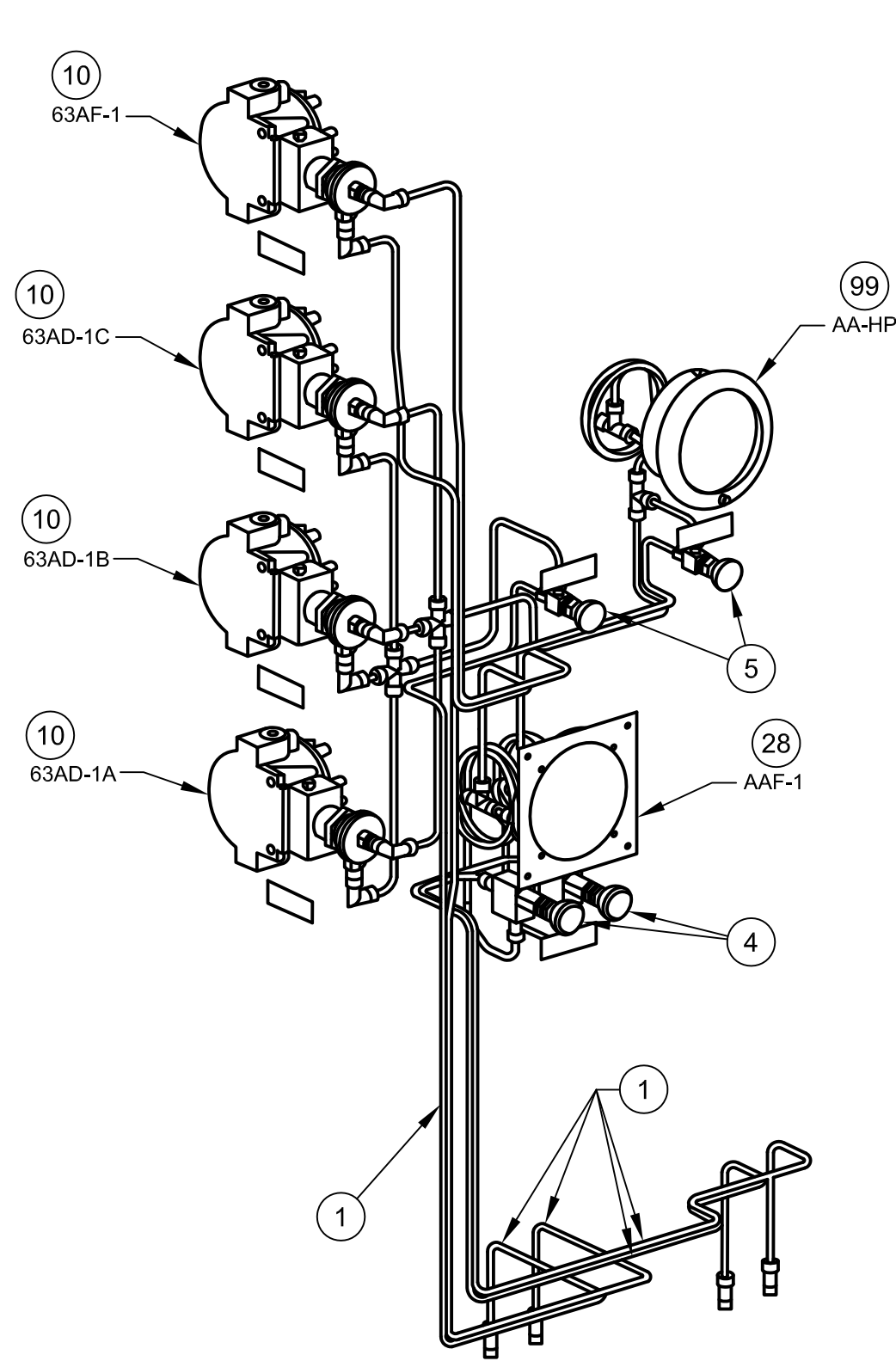
LINIA DE CORTE DE ORIGINAL
LINIA DE CORTE DE COPIA

AGM-02-0204-PLA-M-0024
N° PLANO:

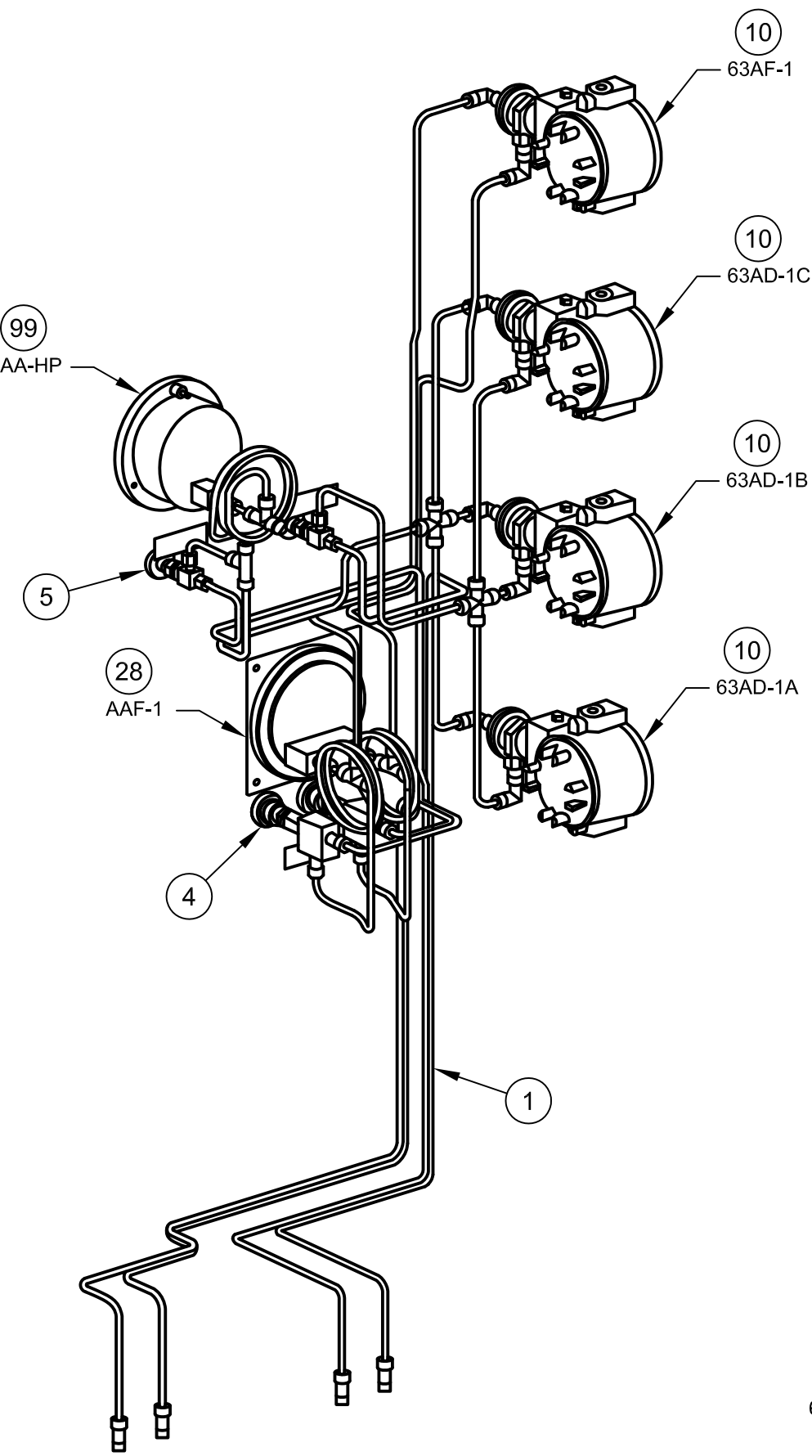
IMPORTANTE
ESTE PLANO FUE ELABORADO EN AUTOCAD V.2008
CUALQUIER MODIFICACION REALIZADA EN CAMPO
DEBERA SER NOTIFICADO A LA UNIDAD
RESPONSABLE.
QUEDA PROHIBIDO CORREGIR ESTE PLANO SIN
AUTORIZACION DE ESTA UNIDAD.

ALL DIMENSIONS IN BRACKETS [] ARE
MILLIMETER, EXPRESSED DIMENSIONS
ARE INCHES

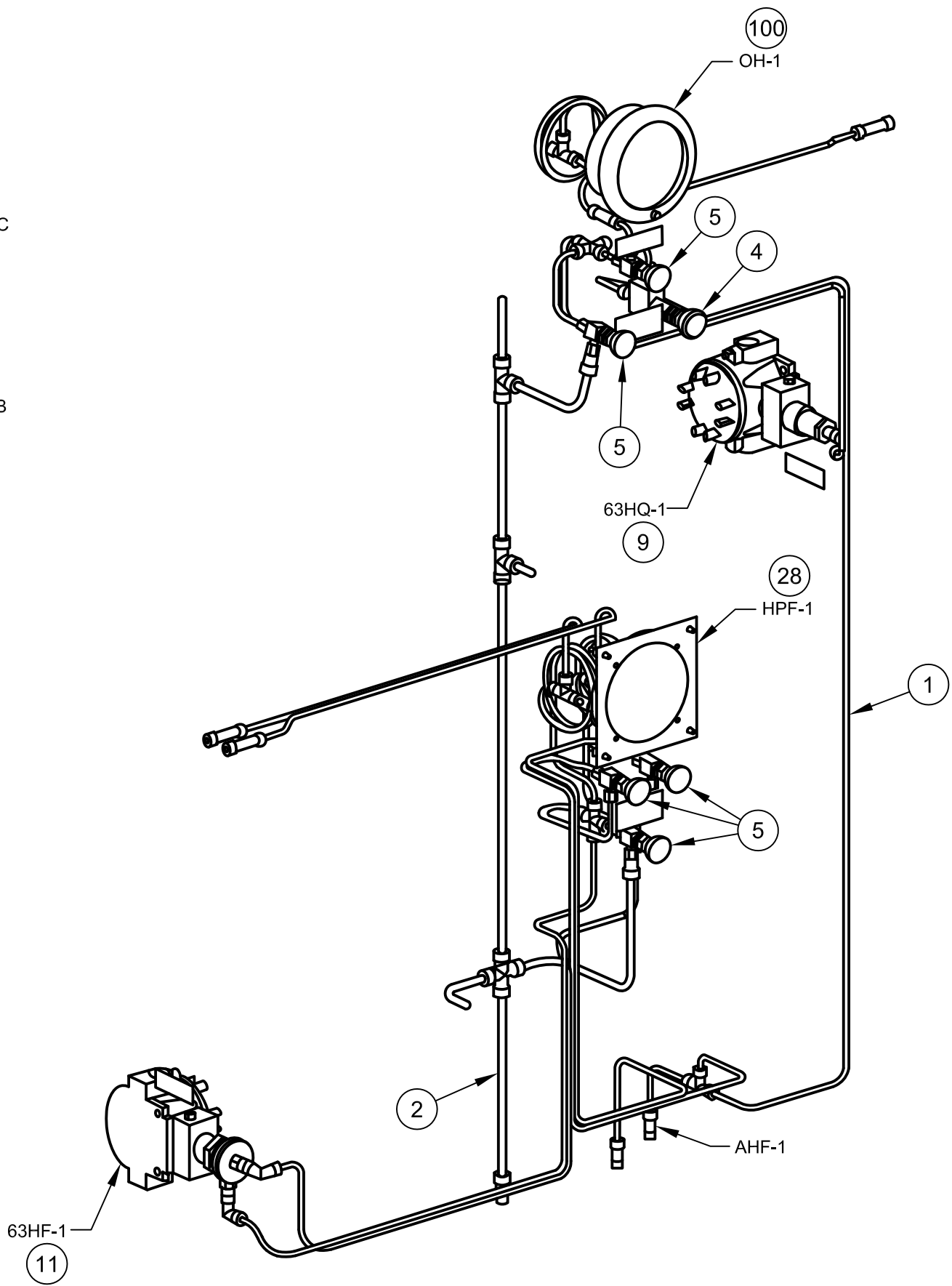
ALL PRESSURES IN BRACKETS < >
ARE kgf/cm², EXPRESSED PRESSURES
ARE PSI



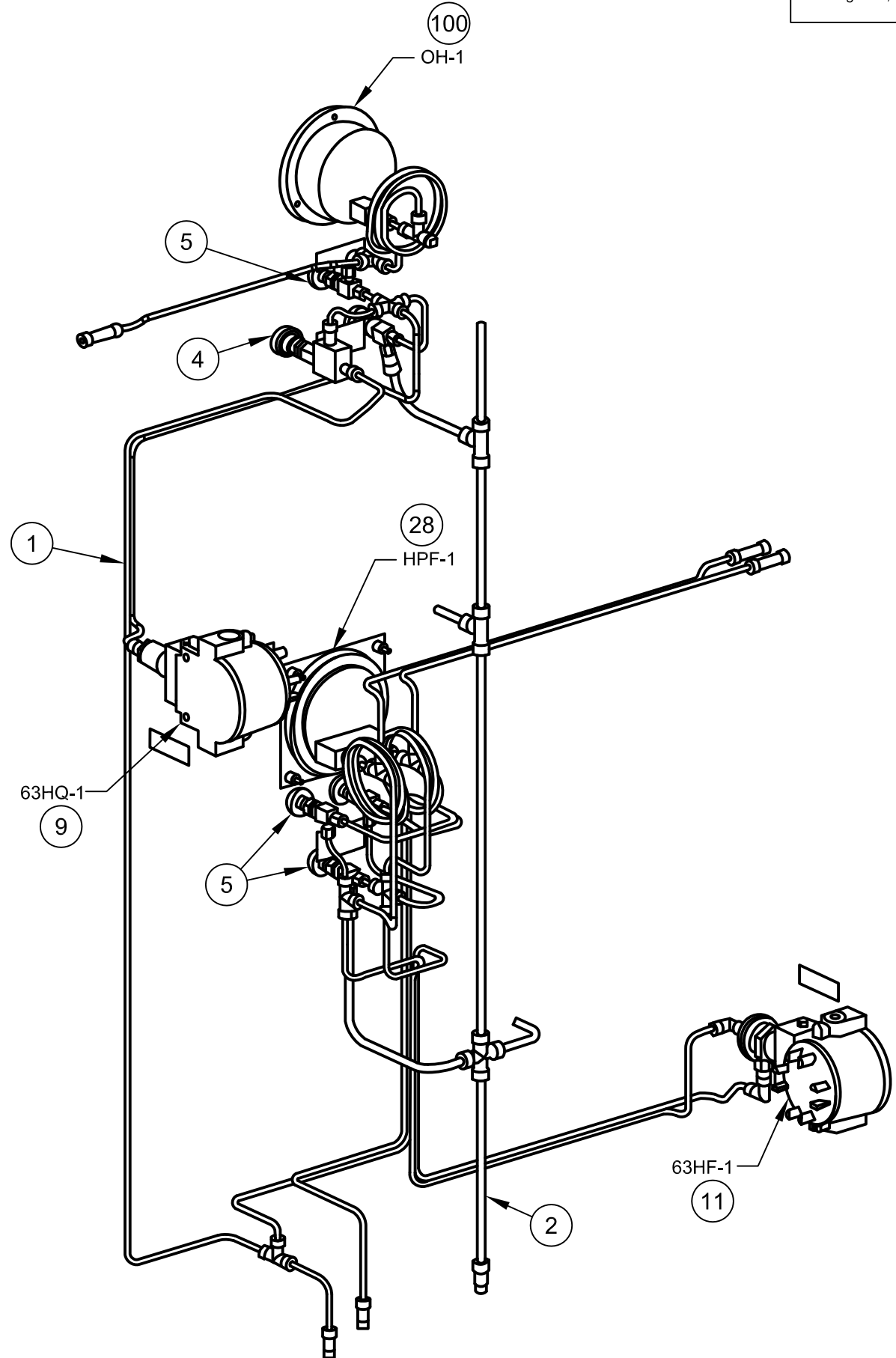
ISOMETRIC VIEW
(LOOKING AT FRONT OF ATOMIZING AIR GAUGES)



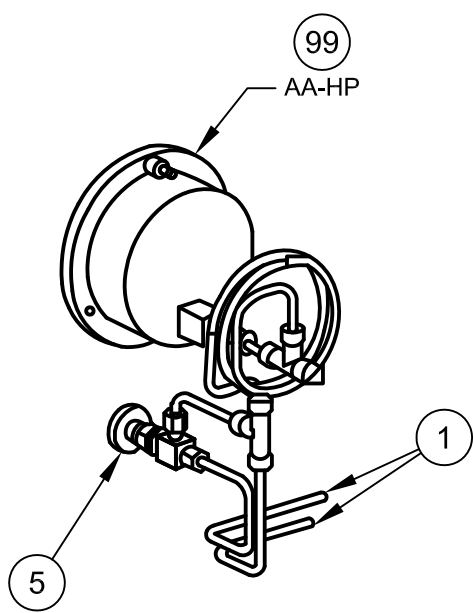
ISOMETRIC VIEW
(LOOKING AT BACK OF ATOMIZING AIR GAUGES)



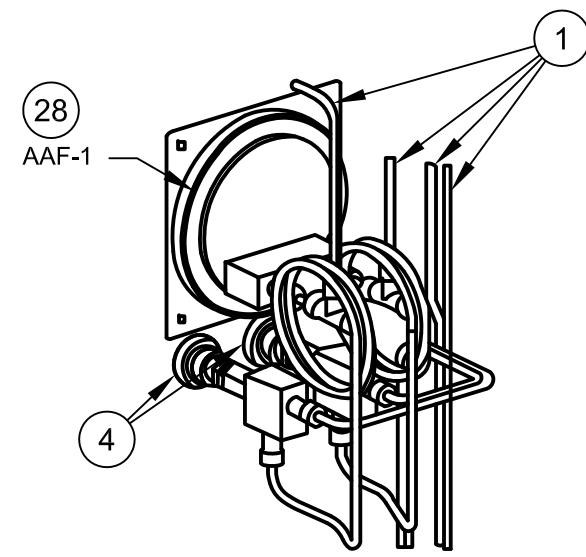
ISOMETRIC VIEW
(LOOKING AT FRONT OF HYDRAULIC SUPPLY GAUGES)



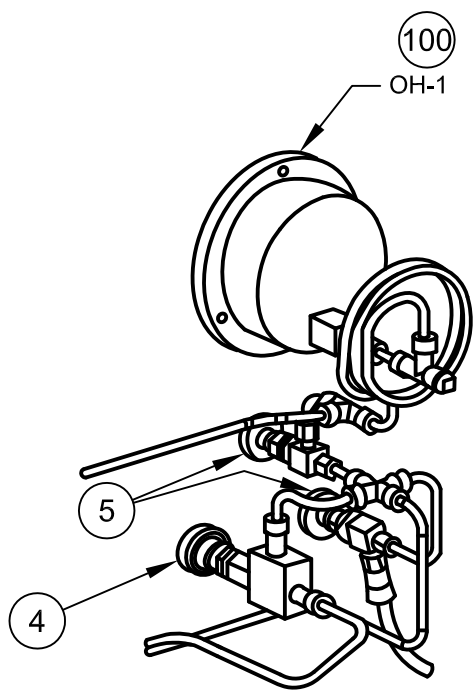
ISOMETRIC VIEW
(LOOKING AT BACK OF HYDRAULIC SUPPLY GAUGES)



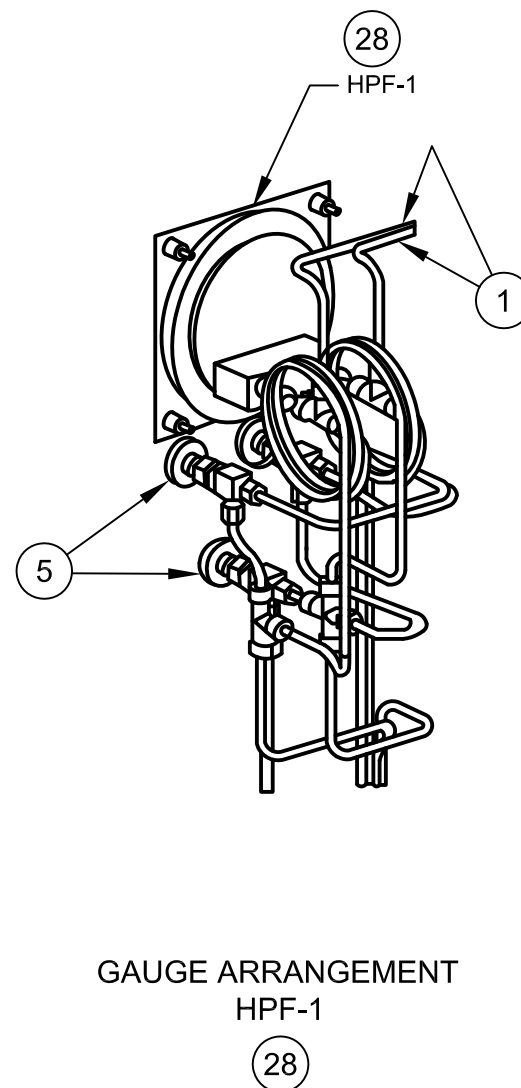
GAUGE ARRANGEMENT
AA-HP



GAUGE ARRANGEMENT
AA TO/FROM FILTER



GAUGE ARRANGEMENT
OH-1



GAUGE ARRANGEMENT
HPF-1

△					
△					
△					
△	03/08/11	ISSUED FOR CONSTRUCTION	SAB	CB	TK
REV.	FECHA	REVISIONES O MODIFICACIONES	DIBUJO	REVISO	APROBO

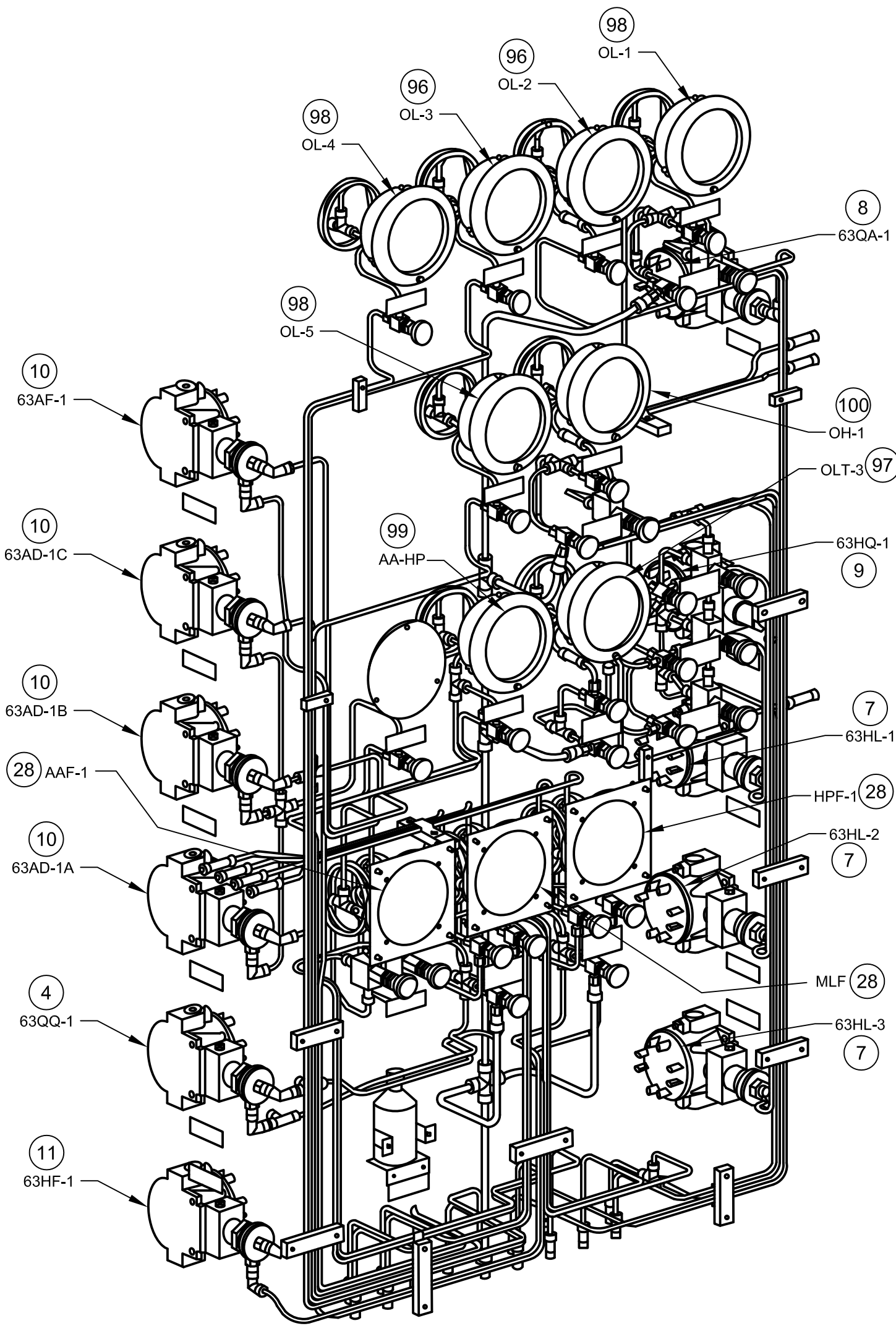
REF. FABRICANTE		
REF. FABRICANTE	FABRICANTE	O/C:

AGM-02-0204-PLA-I-0046 DEVICE SUMMARY		REV.	FECHA
DOCUMENTOS DE REFERENCIA			
<div><div>DERWICK</div><div>ProEnergy</div><div>CORPOELEC</div><div>Electricidad de Caracas</div><div>AGENCIA NACIONAL DE INGENIERIA Y PROTECCION</div><div>SENECA</div></div>			
AMPLIACIÓN DE LA CAPACIDAD DE GENERACIÓN Y TRANSPORTE DE ELECTRICIDAD EN LA ISLA DE MARGARITA			
GAUGE CABINET ASSEMBLY - ACCESSORY			
DUAL FUEL MOD. UNITS 298034 & 298035			
(MJ 0926)			
PLANO N°:	REV:	ESCALA:	PLANO No:
PROYECTO N°:			
409-2956-1			
CALCULO:	PROYECTO:	ESCALA:	PLANO No:
REVISADO: C. Brown	CALCULO:	FECHA: 03/08/11	AGM-02-0204-PLA-M-0024
DIBUJO: S. Boerckel	REVISADO: J. Castillo	DISK N°	
APROBADO: T. Koontz	DIBUJO:	ESC./PLOTED:	
ARCHIVO:	APROBADO: M. Monticelli	ARCHIVO:	PAGINA: 3 DE: 5

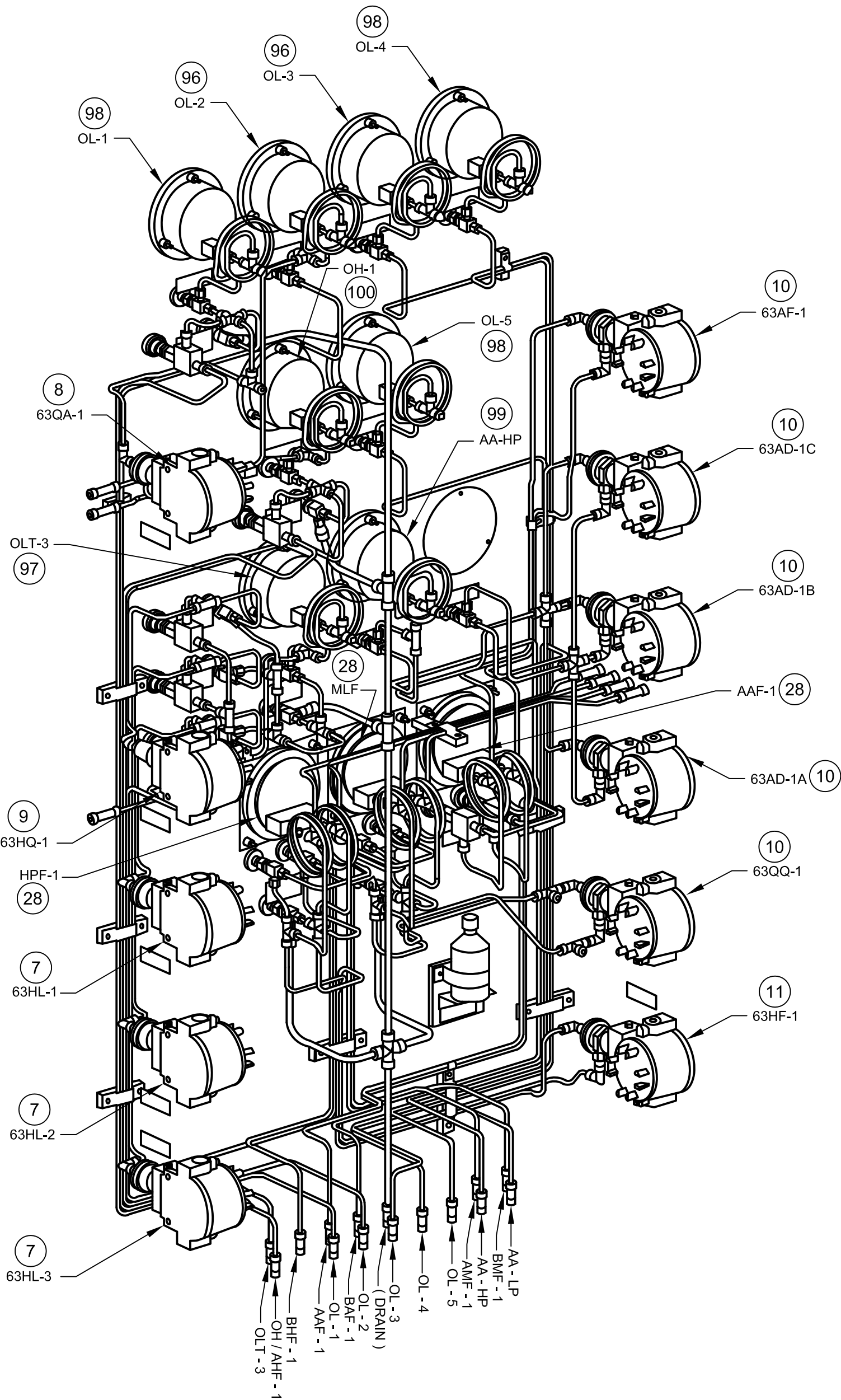
LINIA DE CORTE DE COPIA
LINIA DE CORTE DE ORIGINAL

LINIA DE CORTE DE ORIGINAL
LINIA DE CORTE DE COPIA

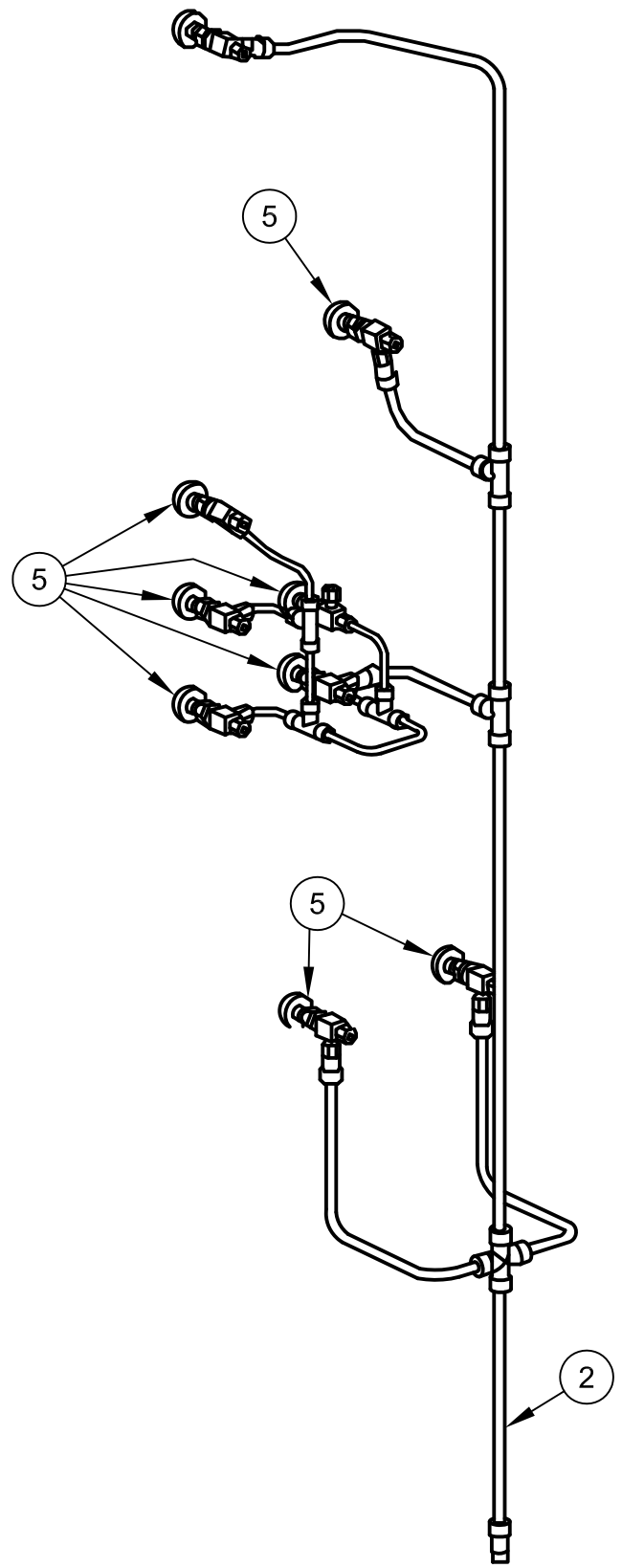
AGM-02-0204-PLA-M-0024
N° PLANO:



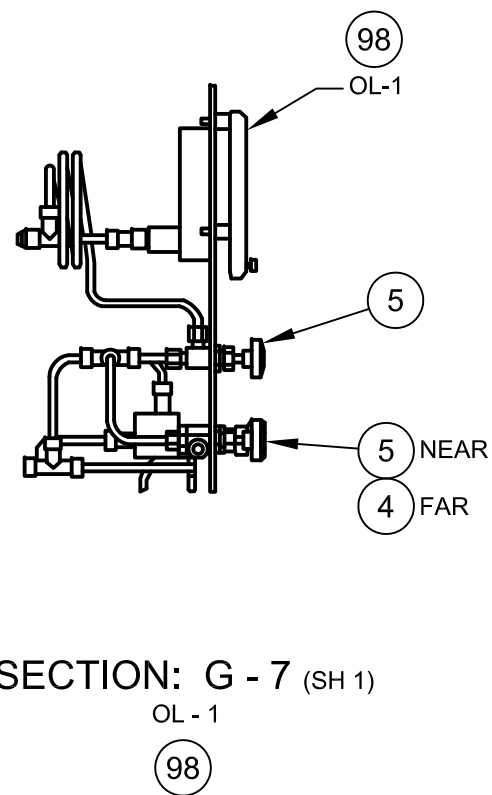
ISOMETRIC VIEW
(LOOKING AT FRONT OF GAUGES)



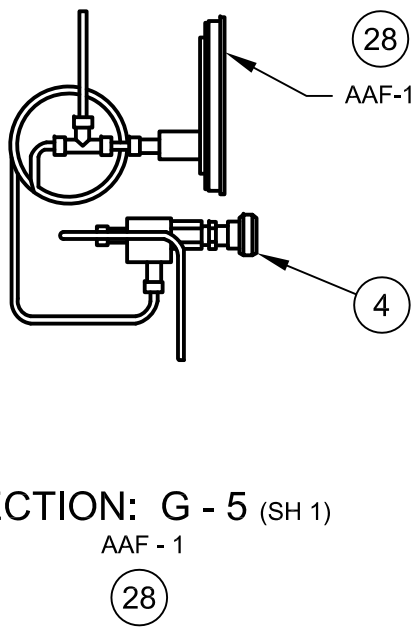
ISOMETRIC VIEW
(LOOKING AT BACK OF GAUGES)



GAUGE DRAIN LINE



SECTION: G - 7 (SH 1)
OL - 1



SECTION: G - 5 (SH 1)
AAF - 1

IMPORTANTE
ESTE PLANO FUE ELABORADO EN AUTOCAD V.2008
CUALQUIER MODIFICACION REALIZADA EN CAMPO
DEBERA SER NOTIFICADO A LA UNIDAD
RESPONSABLE.
QUEDA PROHIBIDO CORREGIR ESTE PLANO SIN
AUTORIZACION DE ESTA UNIDAD.
ALL DIMENSIONS IN BRACKETS [] ARE
MILLIMETER, EXPRESSED DIMENSIONS
ARE INCHES
ALL PRESSURES IN BRACKETS < >
ARE kgf/cm², EXPRESSED PRESSURES
ARE PSI

AGM-02-0204-PLA-I-0046 DEVICE SUMMARY		REV.	FECHA
N° DE DOCUMENTO		DESCRIPCION	
DOCUMENTOS DE REFERENCIA			
DERWICK			
ProEnergy			
CORPOELEC			
Electricidad de Caracas			
AGENCIA NACIONAL DE INGENIERIA Y PROTECCION			
SENECA			
AMPLIACION DE LA CAPACIDAD DE GENERACION Y TRANSPORTE DE ELECTRICIDAD EN LA ISLA DE MARGARITA			
GAUGE CABINET ASSEMBLY - ACCESSORY			
DUAL FUEL MOD. UNITS 298034 & 298035			
(MJ 0926)			
PLANO N°:	REV:		
PROYECTO N°:	409-2956-1		
CALCULO:	PROYECTO:	ESCALA:	NONE
REVISADO: C. Brown	CALCULO:	FECHA:	03/08/11
DIBUJO: S. Boerckel	REVISADO: J. Castillo	DISK N°	
APROBADO: T. Koontz	DIBUJO:	ESC./PLOTED:	
ARCHIVO:	APROBADO: M. Monticelli	ARCHIVO:	
PAGINA: 4		DE: 5	REV: 0

